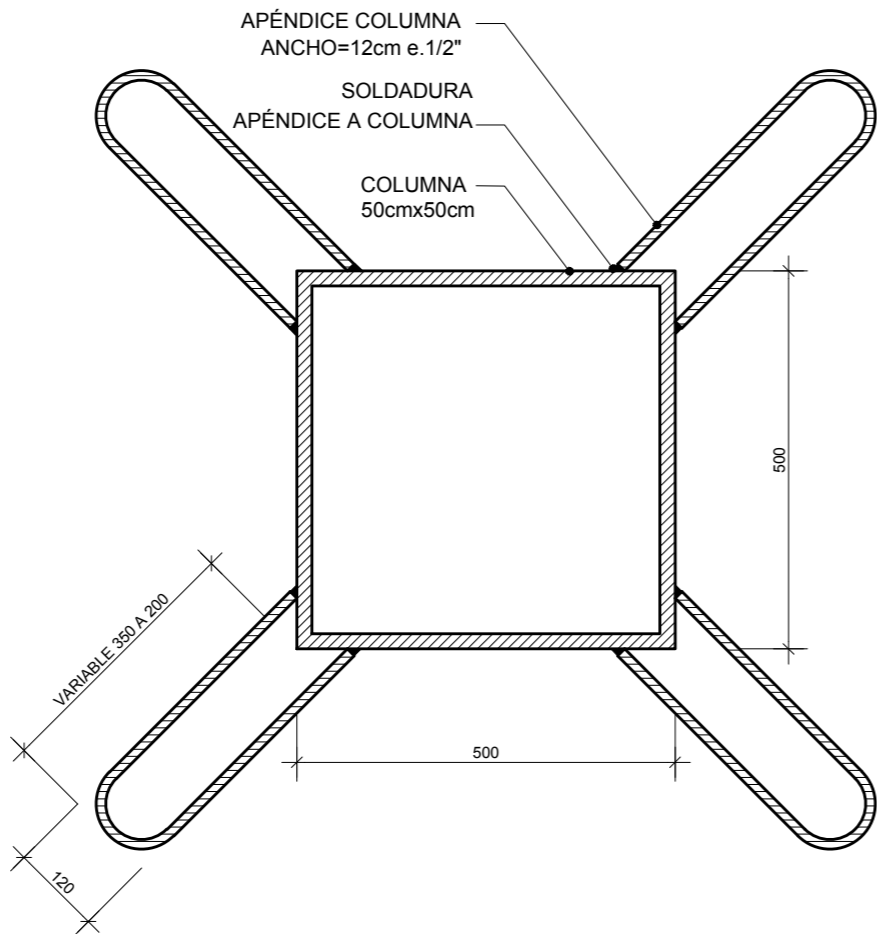
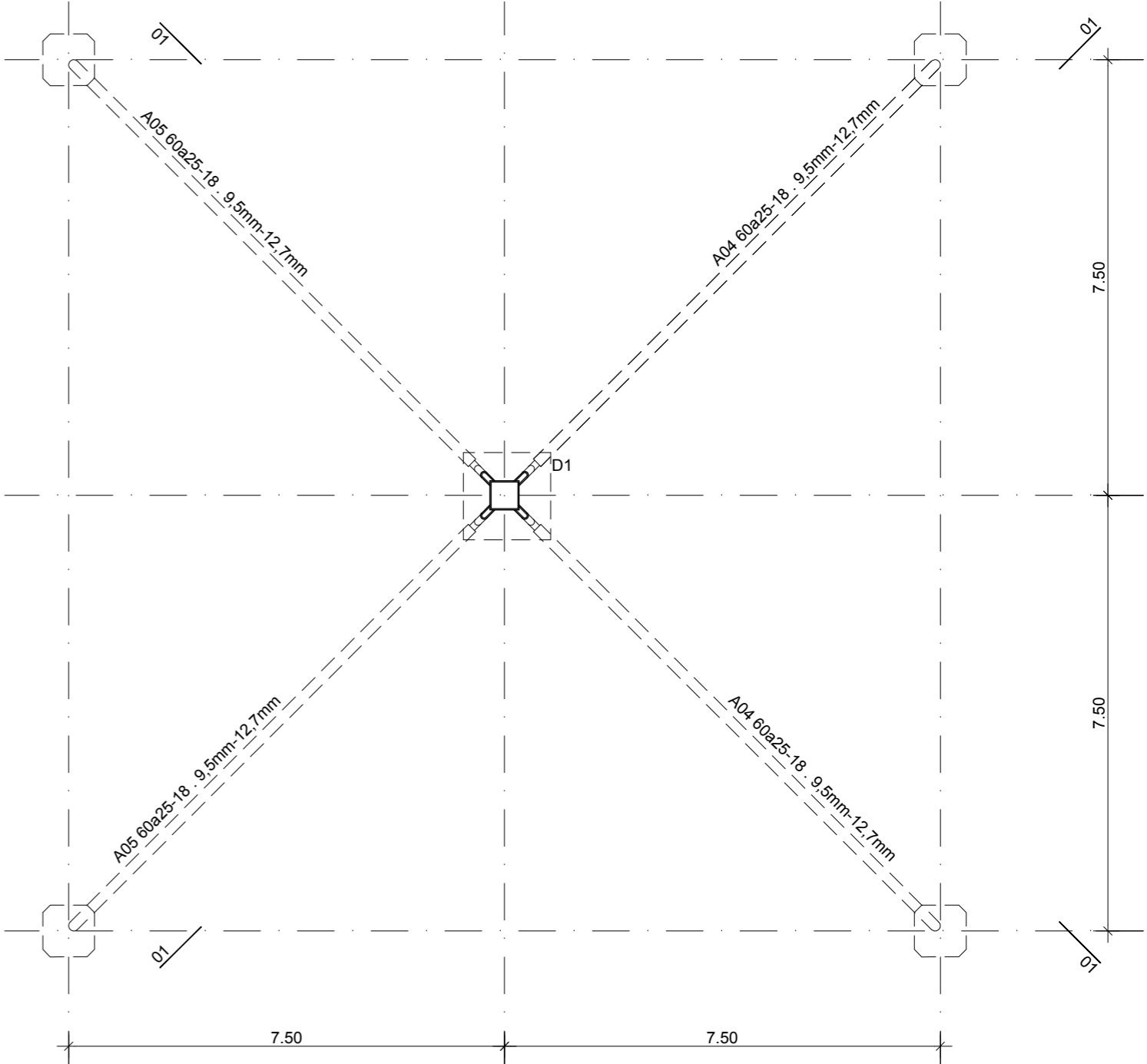


CORTE 1-1
ESCALA 1:100

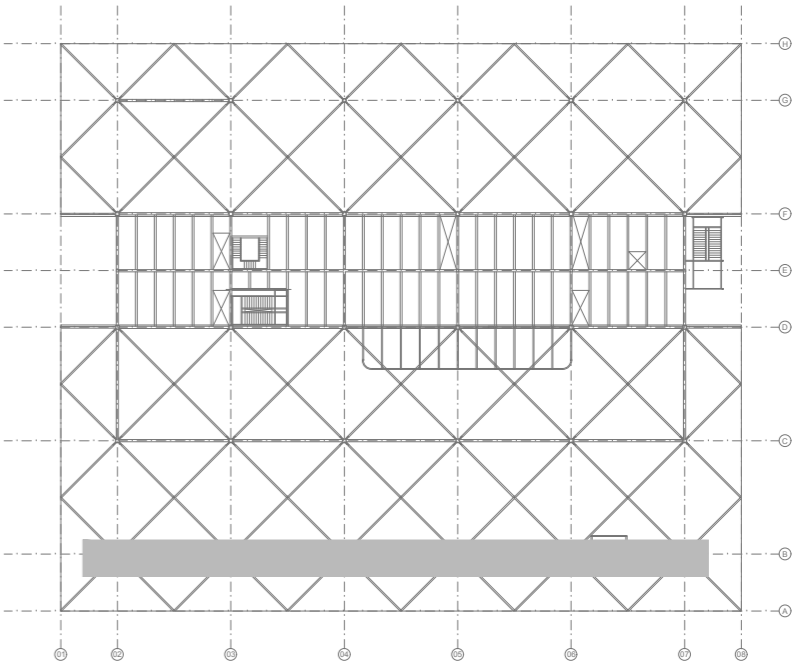


DETALLE 1
ESCALA 1:20

COLUMNAS DE ACERO CALIDAD F36 EMPOTRADAS INFERIORMENTE EN LOS CABEZALES DE FUNDACIÓN Y ARTICULADAS SUPERIORMENTE EN CHAPAS DE NUDO DE VINCULACIÓN CON ENTRAMADO DE VIGAS DE LA CUBIERTA, CONFORMADAS CON ALMAS DE SECCION CERRADA CUADRADA 500 MM x 500 MM Y APÉNDICES EXTERIORES DISPUESTAS EN ALINEACIONES DIAGONALES DE ALTURAS VARIABLES CON DOBLE PARED Y EXTREMOS REDONDEADOS. ESPESOR 1/2" (12,7mm) CON REFUERZOS LOCALIZADOS EN EMPOTRAMIENTOS INFERIORES Y EXTREMOS SUPERIORES RESUELTOS ENGROSANDO CHAPAS DEL NÚCLEO A ESPESOR 15mm



PLANTA
ESCALA 1:100



U.P.E. UNIDAD DE PROYECTOS ESPECIALES	OBRA:NUEVA TERMINAL AEROPUERTO INTERNACIONAL ROSARIO				
	PLANO: ESTRUCTURA – COLUMNAS 25a30				
	ARCHIVO: AIR.E.10_15–1 NUDOS				
AIR AEROPUERTO INTERNACIONAL ROSARIO	SECRETARIA DE ARQUITECTURA: Arq. Silvana Codina	3			
	DIRECTOR UPE: Arq. L. Leonart	2			
	COORDINADORA UPE: Arq. M. Dávola				
	DIBUJÓ: MGC				
	08 11 2017	ESCALA: 1:100/1:10	1	08/11/17	EMISION
GOBIERNO DE SANTA FE MINISTERIO DE OBRAS PUBLICAS Y VIVIENDA					E.12-1